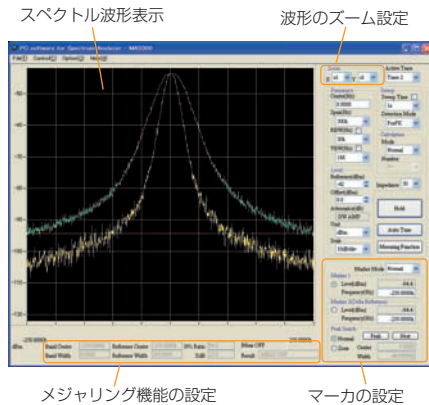


オプション

PCソフトウェア MAS300



MAS300は、4モデルのスペクトラムアナライザをPCから制御するソフトウェアです。スペクトラムアナライザの横軸は、1画面251点が表示されますが、PCへはスペクトラムアナライザの内部サンプリング数である1001点が転送されます。画面をそのままBMP形式で、またはスペクトル波形については1点(周波数とレベル)毎にCSV形式で保存することができます。

標準価格:15,800円

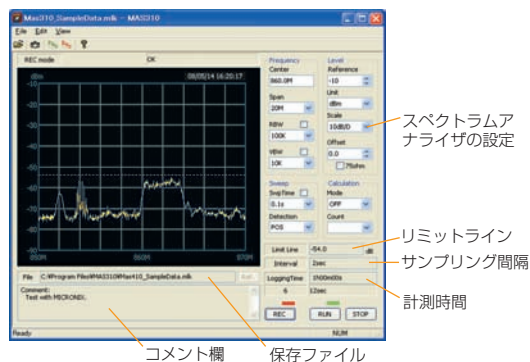
ロギングソフトウェア MAS310

MAS310は、無人監視で測定データをロギングするPCソフトウェアです。夜間の異常信号監視や長時間の無人データ記録に最適です。

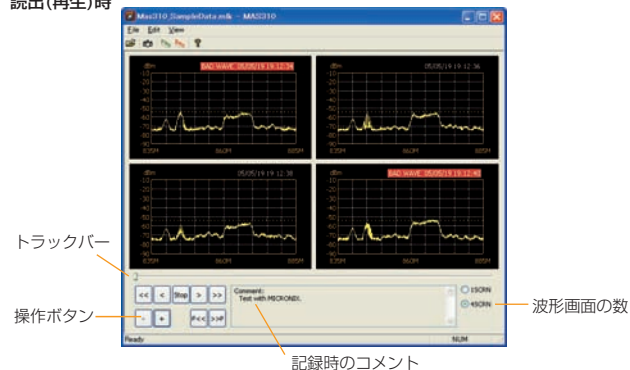
- 指定した周波数帯域、サンプリング間隔、計測時間でロギング。
- ファイルに保存されたスペクトル波形をビデオ再生操作のように早送りや早戻し、およびリミットラインを超えた画面の頭出しができます。
- リミットラインを超えたスペクトルが発生した場合、自動的にエラー表示。

標準価格:195,000円

記録(録画)時



読出(再生)時



VSWRブリッジ MVS300



249,000円

周波数範囲：5~3000MHz
 方向性：40dB以上@50~3000MHz
 25dB以上@5~50MHz
 挿入損失：7dB以下@SOURCE-DUT
 8dB以下@DUT-REFLECTED
 大きさ：50(W)×31(H)×114(D)mm
 重さ：約240g
 コネクタ：SMA(J)(3ポート共)

ダイポールアンテナ M301~M306



モデル	周波数範囲	アンテナ利得	VSWR	大きさ	重さ
M301	0.8~1GHz	>1dBi	<1.5	7.5φ×250mm	approx.20g
M302	1.25~1.65GHz	>1dBi	<1.5	7.5φ×250mm	approx.20g
M303	1.7~2.2GHz	>1dBi	<1.5	7.5φ×180mm	approx.15g
M304	2.25~2.65GHz	>1dBi	<1.5	7.5φ×180mm	approx.15g
M305	300~500MHz	>1dBi	<1.5	8.0φ×195mm	approx.30g
M306	4.7~6.2GHz	>1dBi	<1.5	7.5φ×120mm	approx.10g

- 1) アンテナ利得とVSWRは周波数範囲の中心にて
- 2) コネクタ：SMA(P)

磁界プローブ CP-2S



278,000円

周波数範囲：10MHz~3GHz
 空間分解能：約0.25mm(測定対象に依存)
 大きさ：外形 12φ×135mm
 検出部 2mm(W)×1mm(T)
 コネクタ：SMA(P)

プリンタ



37,800円

(ACアダプタ
プリンタ用紙1巻付き)

※プリンタ用紙(10巻入り)
3,800円

印字方式：感熱ラインドット方式
 用紙：80mm幅感熱紙
 電源：内部 単3アルカリ電池4本
 外部 7.5VDC/3A(専用ACアダプタ)
 大きさ：134(W)×60(H)×180(D)mm
 重さ：約450g(本体のみ)
 データ入力：RS-232C

周波数カウンタ(工場オプション)

35,000円

項目	規格
周波数範囲	1MHz~3.3GHz@MSA338/338TG/338E 1MHz~8.5GHz@MSA358
測定レベル	+10~-70dBm@1MHz~2GHz, RBW100kHz +10~-60dBm@2GHz~8.5GHz, RBW100kHz
測定分解能	100Hz
表示桁数	最大8桁
基準水晶	精度: ±2ppm@23℃ 温度特性: ±5ppm@0~40℃

ニッケル水素電池 MB300



4.8V/4200mAh

9,500円

充電器 MBC300



13,500円

充電器の電源はスペクトラムアナライザ MSA300シリーズの標準付属品である ACアダプタMA300を使用します。

入力電圧: DC5V±0.25V
入力電流: 4A max
充電時間: おおよそ2時間

RS-232C/GP-IB変換器 ZS-6144TM



59,000円

(ACアダプタ及び25p/9p)
変換コネクタ付

スペクトラムアナライザ本体をGP-IB機器として使用することができます。RS-232C側は全二重通信方式でバッファメモリがありますので、GP-IB側の状態に関係なく転送が行われます。

バッファメモリ容量: 8Kバイト(入出力共)
大きさ: 130(W)×40(H)×200(D)mm
重さ: 約1.8kg

同軸アッテネータ MG-XXdB

13,000円(全モデル)

モデル	減衰誤差		V S W R	定格電力
	DC~12.4GHz	12.4GHz~18GHz		
MG-1dB, 2dB, 3dB, 4dB	<±0.5dB	<±1dB	<1.15@DC~4GHz <1.2@4~12.4GHz <1.3@12.4~18GHz <1.2@DC~8GHz	1W
MG-5dB, 6dB, 7dB, 8dB	<±0.7dB	<±1.2dB		
MG-9dB, 10dB, 12dB, 13dB	<±1.0dB	<±1.25dB		
MG-14dB, 15dB, 20dB	<±1.2dB	<±1.3dB		
MG-30dB	<±1.2dB@DC~8GHz	<±1.2@DC~8GHz		

*コネクタ、インピーダンス: SMA(P)/SMA(J)、50Ω

終端器

MG-50S: 8,000円、MG-50N: 12,200円

モデル	周波数範囲	V S W R				終端電力	コネクタ
		DC~4GHz	4~8GHz	8~12.4GHz	12.4~18GHz		
MG-50S	DC~18GHz	<1.08	<1.10	<1.15	<1.20	0.25W	SMA(P)
MG-50N	DC~8GHz	<1.2@DC~8GHz				2W	N(P)

*インピーダンス: 50Ω

同軸ケーブル

モデル	コネクタ	長さ	周波数範囲	価格
MC102	SMA(P)/BNC(P)	1.5m	DC~2GHz	15,000円
MC201	SMA(P)/SMA(P)	0.5m	DC~18.5GHz	22,000円
MC202	SMA(P)/SMA(P)	3m	DC~18.5GHz	49,000円
MC203	SMA(P)/SMA(P)	4m	DC~18.5GHz	57,000円
MC204	SMA(P)/SMA(P)	1.5m	DC~12.4GHz	23,600円
MC301	SMA(P)/SMA(P)	0.5m	DC~10GHz	15,000円
MC302	SMA(P)/SMA(P)	1m	DC~10GHz	16,000円
MC303	SMA(P)/SMA(P)	1.5m	DC~10GHz	17,000円
MC304	SMA(P)/N(J)	0.2m	DC~4GHz	13,000円
MC305	SMA(P)/N(P)	0.2m	DC~4GHz	13,000円
MC306	SMA(P)/BNC(J)	0.2m	DC~2GHz	13,000円
MC307	SMA(P)/BNC(P)	0.2m	DC~2GHz	11,000円
MC308	N(P)/N(P)	0.5m	DC~10GHz	12,000円
MC309	N(P)/N(P)	1m	DC~10GHz	13,000円
MC310	N(P)/N(P)	1.5m	DC~10GHz	14,000円
MC311	N(P)/SMA(J)	0.2m	DC~10GHz	10,000円
MC312	N(P)/BNC(J)	0.2m	DC~2GHz	9,200円
MC313	N(P)/BNC(P)	0.2m	DC~2GHz	8,800円
MC314	BNC(P)/BNC(P)	1.5m	DC~2GHz	4,000円

*インピーダンス: 50Ω

変換アダプタ

モデル	コネクタ	インピーダンス	周波数範囲	価格
MA301	BNC(P)/BNC(J)	50Ω/75Ω	DC~2GHz	22,000円
MA302	BNC(P)/N(J)	75Ω/75Ω	DC~1.8GHz	8,000円
MA303	BNC(P)/N(P)	75Ω/75Ω	DC~1.8GHz	8,400円
MA304	BNC(P)/F(J)	75Ω/75Ω	DC~1.8GHz	11,000円
MA305	BNC(P)/F(P)	75Ω/75Ω	DC~1.8GHz	11,000円
MA306	N(P)/SMA(J)	50Ω/50Ω	DC~12.4GHz	12,500円
MA307	N(P)/BNC(J)	50Ω/50Ω	DC~2GHz	8,500円
MA308	N(P)/BNC(J)	50Ω/75Ω	DC~2GHz	29,200円
MA309	N(J)/BNC(P)	50Ω/50Ω	DC~2GHz	7,300円

RS-232Cケーブル MI180



2,200円

コネクタ: D-sub 9ピン
長さ: 1.5m